

ECO CARGA 1840

ecolcarga



ecolcarga

MANIPULADOR TELESCOPICO ECO CARGA 1840

eco carga

ESPECIFICACIONES

CAPACIDAD

Mediciones

Capacidad máxima	4000 Kg
Altura máxima de elevación	17.6 m
Alcance máximo horizontal	13.1 m

DIMENSIONES

Largo/Ancho/Alto	6.16m/2.42m/2.70m
Distancia entre ejes	3.07 m
Frente delantero	1.96 m
Distancia al suelo	0.41 m
Ángulo de inclinación	±9°
Radio de giro externo	4.2 m
Neumaticos	440/80R24
Ancho total de la cabina	0.98 m

MOTOR

Marca del motor	Perkins
Modelo del motor	904J-E36
Cilindrada	3.9
Refrigeración	Por agua
Potencia máxima	74.5/2200 kW
Máximo torque	480 Nm
Fuerza de tracción	70.5 kN

SISTEMA HIDRULICO

Bosch Rexroth	Ingeniería alemana de alto desempeño
---------------	--------------------------------------

TRANSMISIÓN

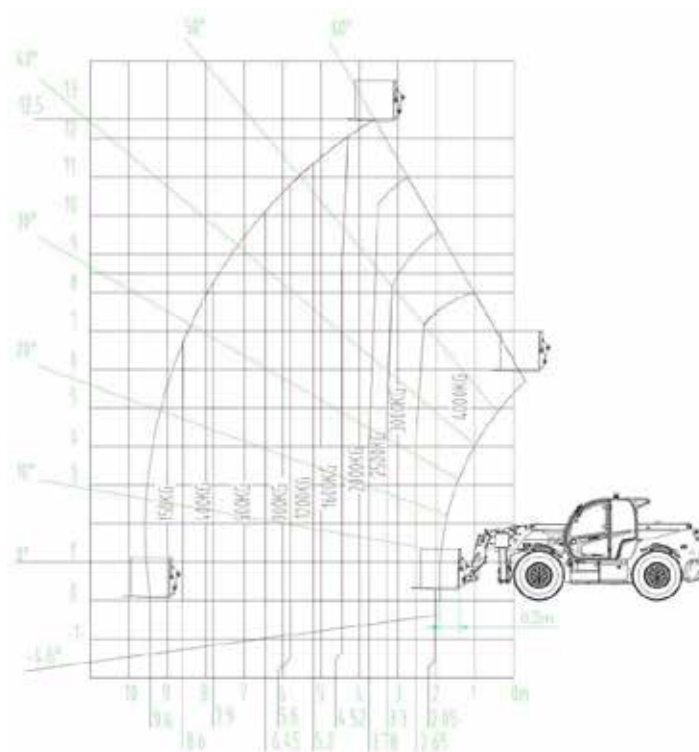
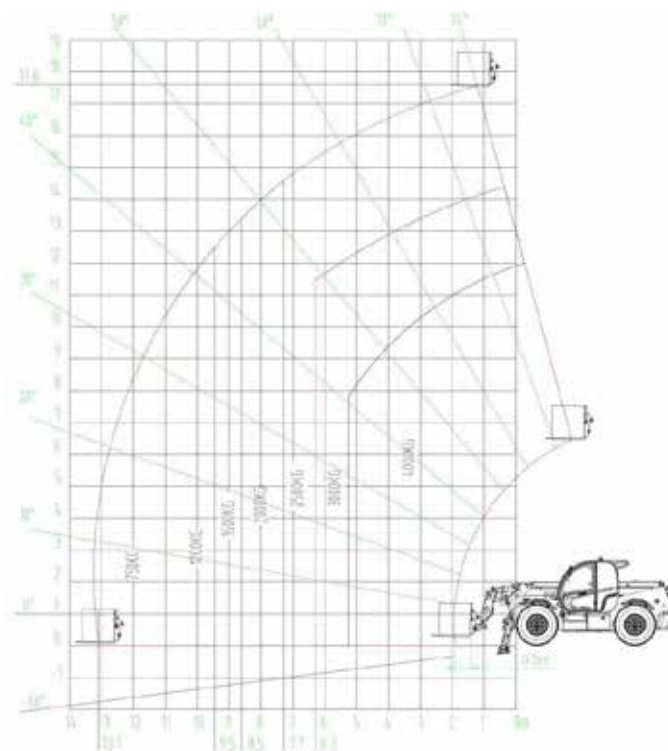
Velocidad	0-30 Km/h
Capacidad de ascenso	30°
Numero de velocidades (adelante/atras)	2/2
Sistema de tracción / Ejes de tracción	4x4 / Italy Carraro
Sistema de dirección	4WD
Freno de estacionamiento	Automatico
Freno de servicio	Freno húmedo
Tanque de combustible	140 L
Tanque de aceite hidráulico	180 L

PESO

Peso de la maquina	12500 Kg
--------------------	----------



CURVA DE TRABAJO



ecol carga



   @rent industrial

www.rent-industrial.com

gerenciadeproyectos@rent-industrial.com

Celular: 317-433-8618 - 310-577-8787

Autopista Bogotá - Medellín Km 7 Celta Trade Park Bodega 20